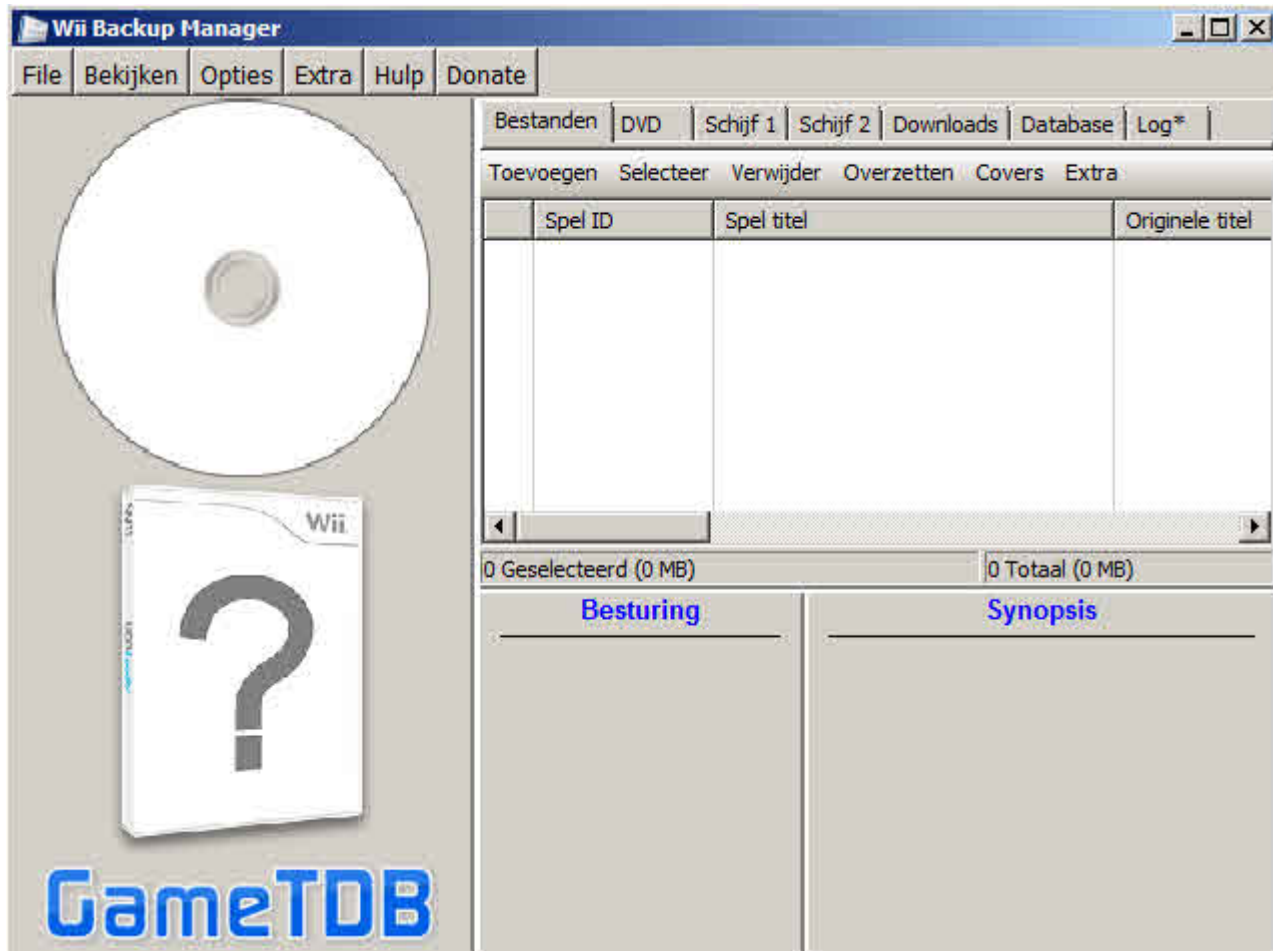
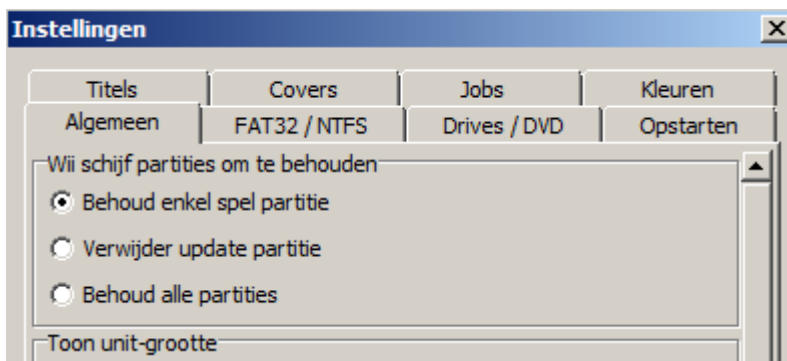


# Wii backup manager tutorial

Start Wii backup Manager op.

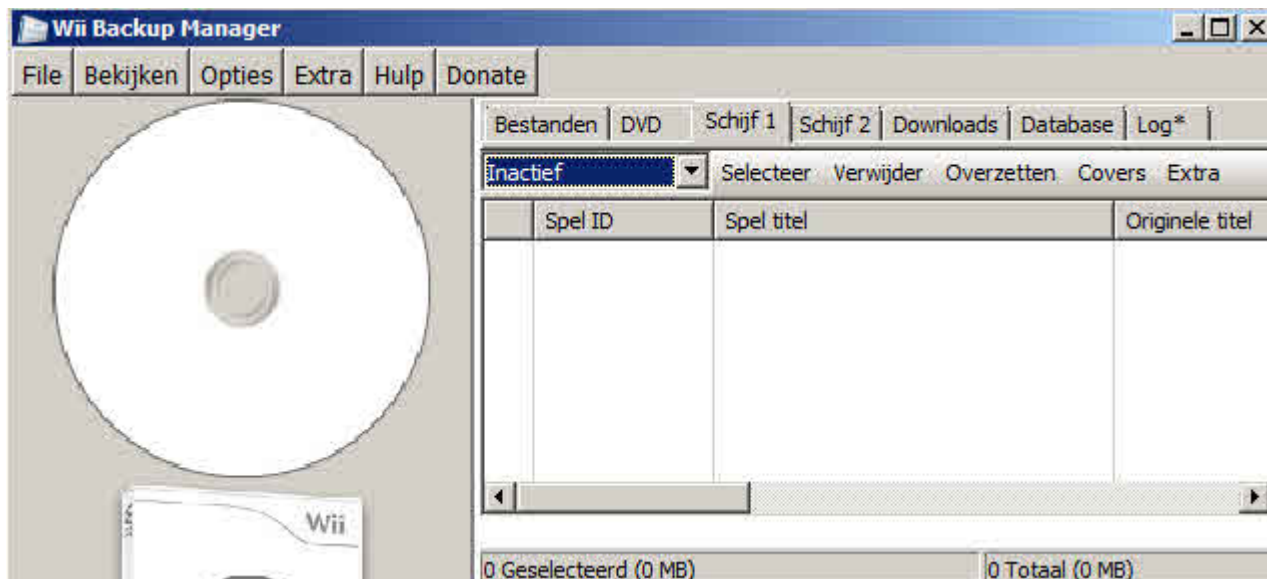


Ga voordat je verder gaat eerst naar 'Opties' en dan 'Instellingen->Algemeen', klik vervolgens op 'Behoud enkel spel partitie '. Klik nu op 'Ok'



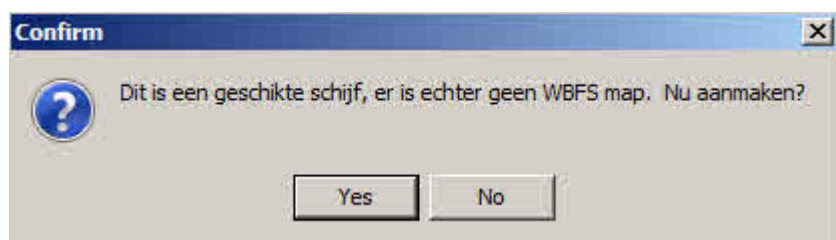
## **Wii Backup Manager: spellen toevoegen op je externe harde schijf**

Zorg ervoor alvorens spellen te plaatsen op een externe harde schijf dat deze Fat32 geformatteerd is.



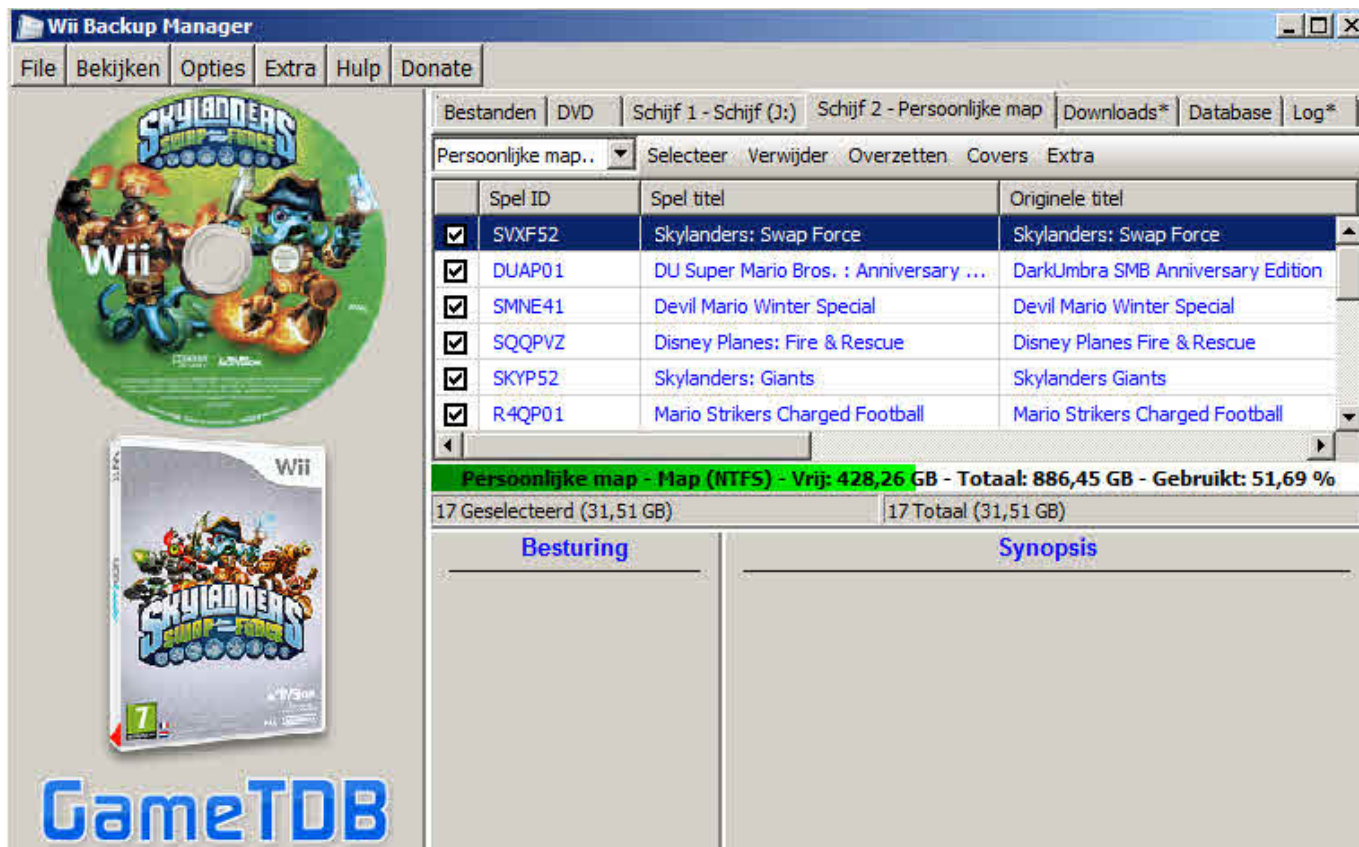
Selecteer "Schijf 1"

Bij de optie "Inactief" selecteer je de harde schijf die je wilt gebruiken. Bij onderstaand scherm kies je "Yes" en vervolgens wordt de WBFS map aangemaakt.

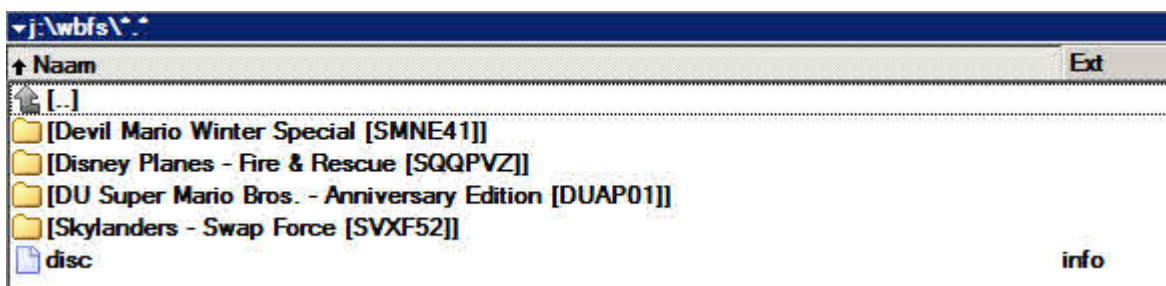


Ga naar "Schijf 2", kies vervolgens "Persoonlijke map" en selecteer de map waar je spelletjes in staan.

Selecteer alle game bestanden en download via "Covers" alle missende spelcovers.



Nu gaan we de games overzetten naar de externe harde schijf in de eerder aangemaakte map Wbfs. Ga naar "Overzetten" en kies de harde schijf waar de spellen geconverteerd en uitgepakt moeten worden. De map Wbfs wordt vervolgens automatisch gevuld met uw favoriete spelletjes.



## Wii Backup Manager: spellen verwijderen van je externe harde schijf

Ga naar "Schijf 1" waar je jouw spelletjes naartoe hebt verplaatst. Selecteer vervolgens het spel wat je wilt verwijderen en kies "Yes".

Schijf (J:) Selecteer Verwijder Overzetten Covers Extra

	Spel ID	Spel titel	Originele titel
<input type="checkbox"/>	SVXF52	Skylanders: Swap Force	Skylanders: Swap Force
<input checked="" type="checkbox"/>	DUAP01	DU Super Mario Bros. : Anniversary ...	DarkUmbra SMB Anniversary Edition
<input type="checkbox"/>	SMNE41	Devil Mario Winter Special	Devil Mario Winter Special
<input type="checkbox"/>	SQQPVZ	Disney Planes: Fire & Rescue	Disney Planes Fire & Rescue

**Warning** [X]

 Weet u zeker dat u de geselecteerde bestanden permanent wilt verwijderen?